



# Usages de cocaïne

## Données récentes

**A. Cadet-Taïrou**

**Présentation réalisée à partir des travaux de  
S. Legleye, C. Reyaud-Maurupt, A. Toufik, M. Gandilhon  
L. Vaissade, C. Palle**

# Plan

- **Population générale**
- **Demandes de traitement**
- **Population à forte prévalence d'usage**
  - Milieu festif
  - Usagers des caarud



OBSERVATOIRE  
FRANÇAIS DES  
DROGUES ET DES  
TOXICOMANIES



# Population générale

OFDT

3 avenue du Stade  
de France

93218 Saint-Denis  
La Plaine cedex

Tel : 01 41 62 77 16

Fax : 01 41 62 77 00

[www.ofdt.fr](http://www.ofdt.fr)

**Sources**

**Baromètre santé / OFDT, INPES**  
**ESCAPAD / OFDT (journée d'appel, 17 ans)**  
**Rapport annuel REITOX (OEDT)**

# Usages en population générale

## Le premier produit illicite expérimenté après le cannabis

### ■ **Expérimentation :**

- 2,6 % des 15-65 ans soit 1 million de français
- Maximum chez les 25-34 ans : 4,1 %
- Age moyen d'initiation plutôt tardif : 22,6 ans

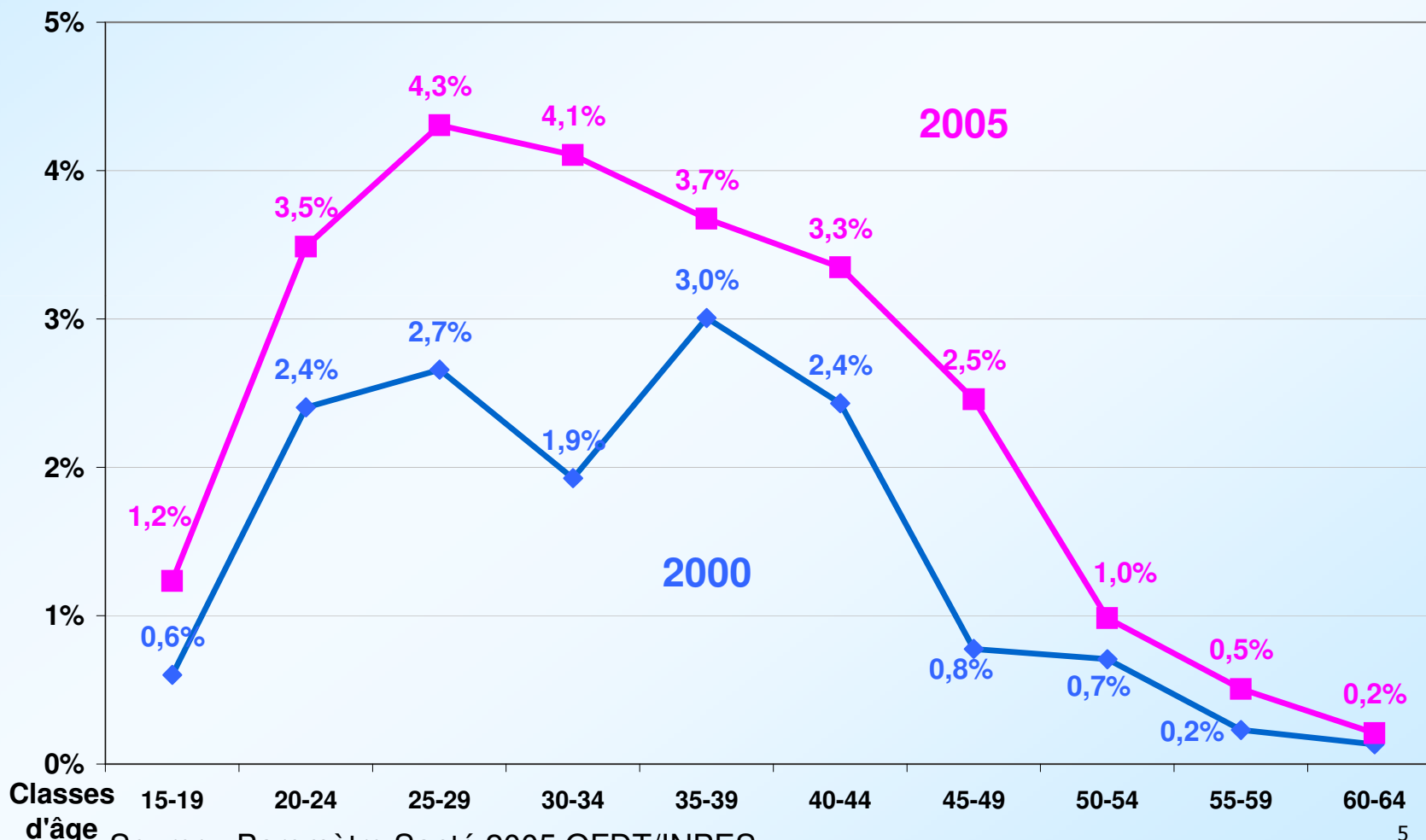
### ■ **Usage dans l'année**

- 0,6% des 15-65 ans soit 250 000 personnes
- 1,6 % chez les 25-34 ans
- 3 fois plus d'hommes que de femmes

# Un produit surtout rencontré par les jeunes adultes

Evolution de l'expérimentation par classe d'âge (2000-2005)

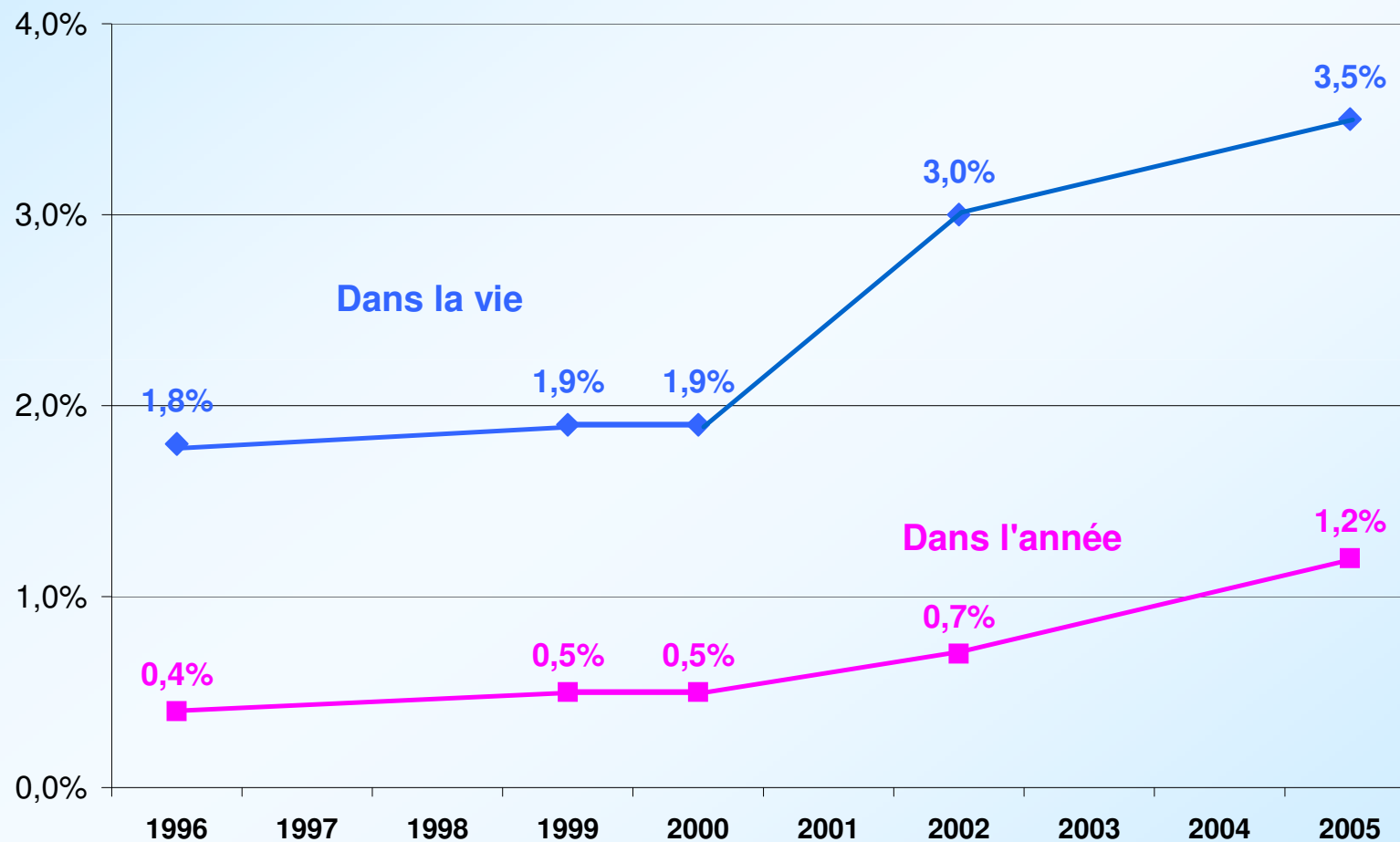
Prévalences



Source : Baromètre Santé 2005 OFDT/INPES  
Données non encore publiées, Ne pas diffuser

# Une croissance rapide de l'usage

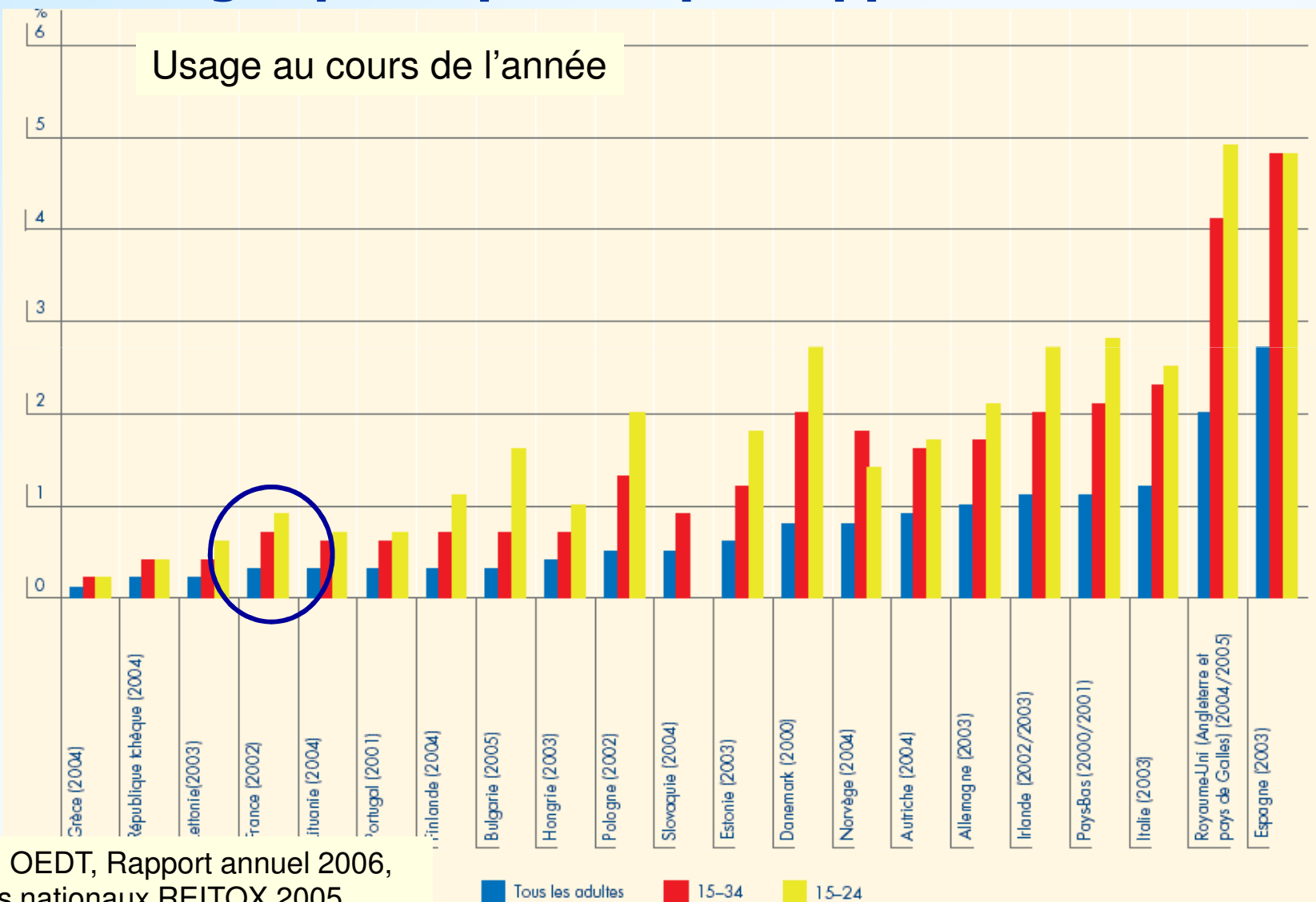
Evolution de l'usage de la cocaïne chez les 15-34 ans



Source : OFDT/INPES, Baromètre Santé

# Perspective européenne

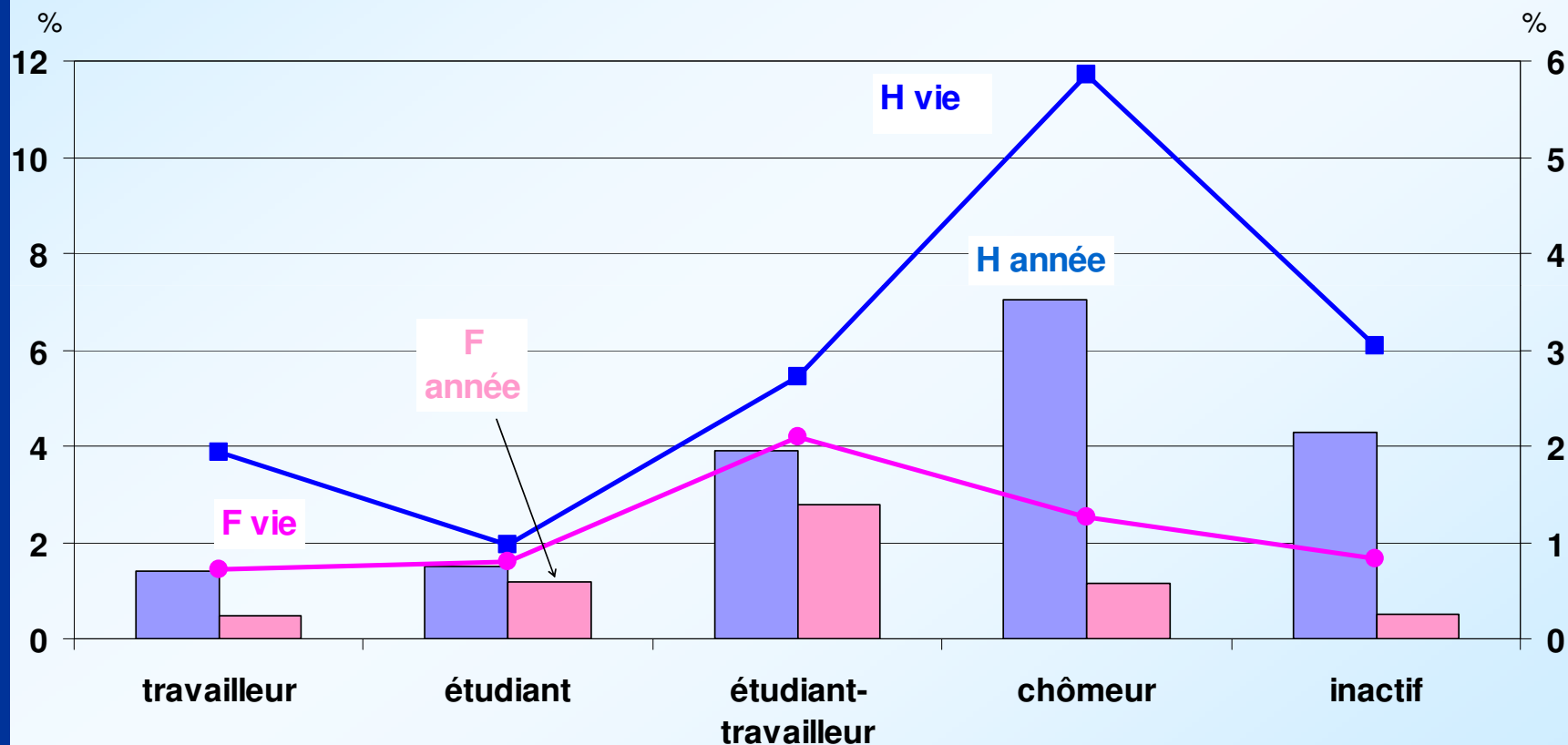
## Des usages peu répandus par rapport à nos voisins



Source : OEDT, Rapport annuel 2006, Rapports nationaux REITOX 2005

# Usage de cocaïne selon le statut scolaire et professionnel des 15-64 ans

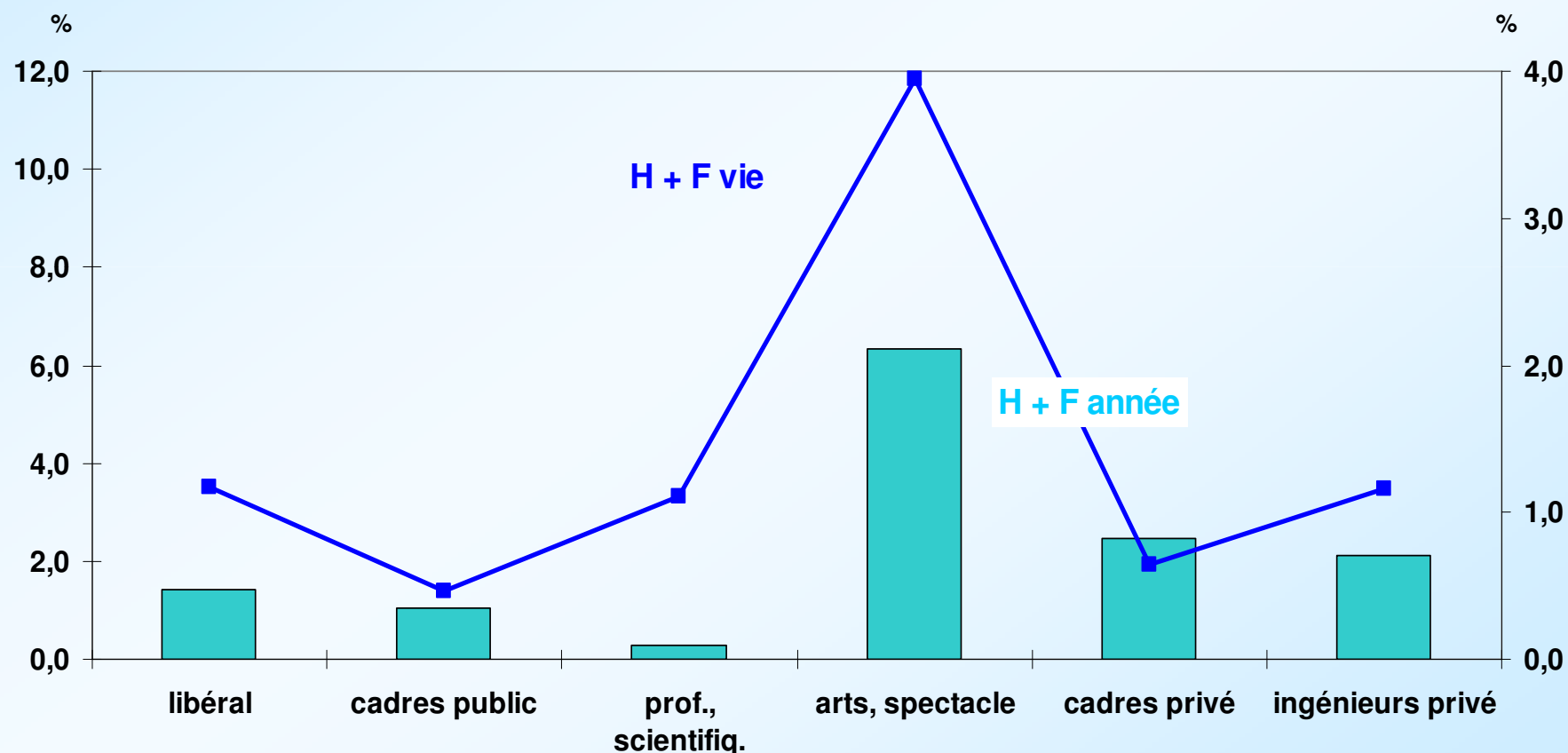
## De fortes variations selon le statut



Source : Baromètre Santé 2005 OFDT/INPES  
Données non publiées,  
Ne pas diffuser



# Usage de cocaïne parmi les cadres et autres professions intellectuelles sup. 15-34 ans



Source : Baromètre Santé 2005 OFDT/INPES  
 Données non publiées,  
 Ne pas diffuser

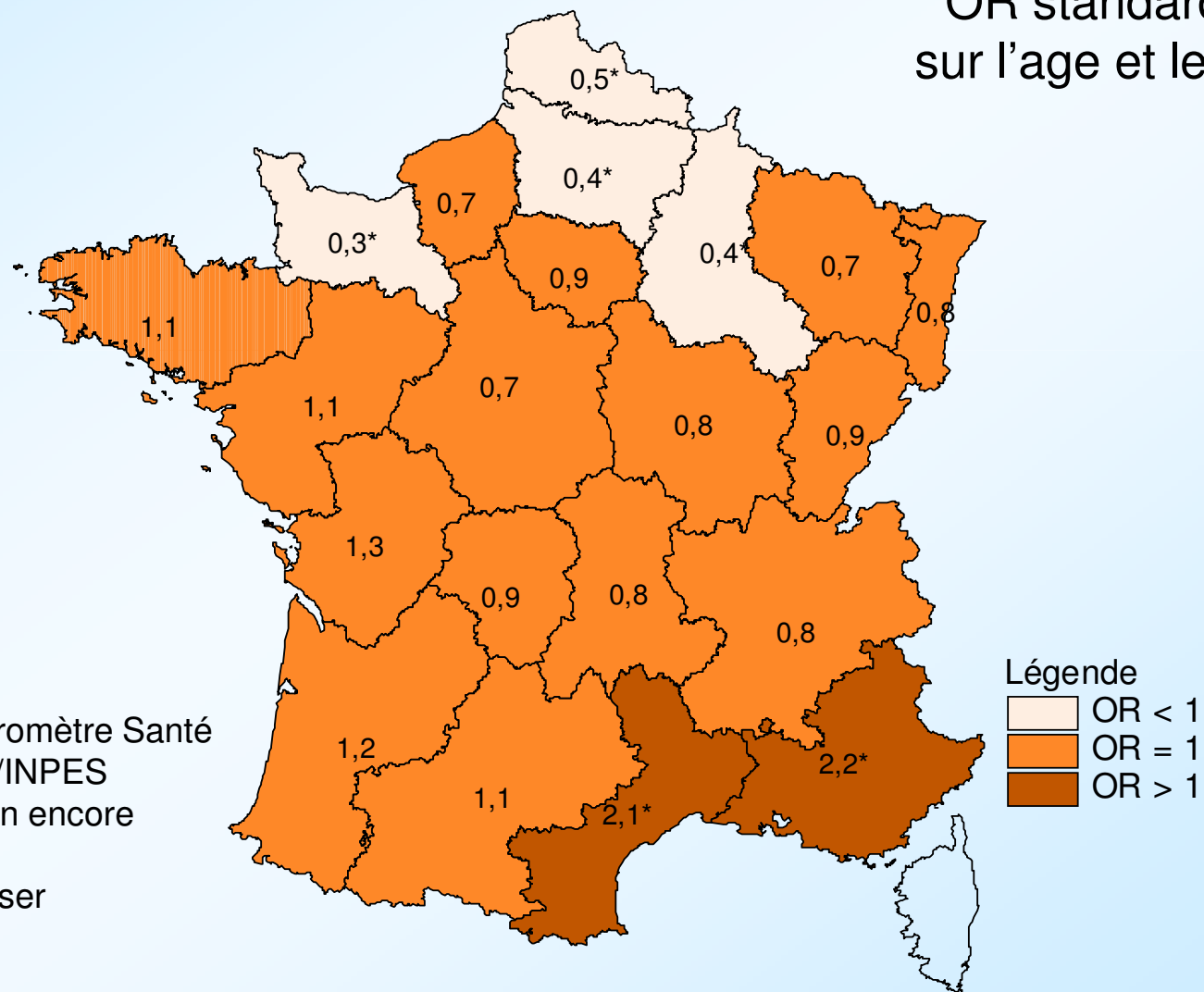
# Facteurs d'usage à 17 ans

Milieu favorisé et difficultés scolaires

<b>Par rapport à :</b>		<b>OR ajustés</b>
<b>Elève ou étudiant</b>	<b>En apprentissage</b>	<b>2,9 ***</b>
	<b>Emploi / chômage</b>	<b>2,4 ***</b>
<b>Aucun redoublement</b>	<b>1 redoublement</b>	<b>1,5 *</b>
	<b>2 redoublements</b>	<b>2,2 **</b>
<b>Milieu social :</b>	<b>Favorisé</b>	<b>0,7 *</b>
	<b>Moyen</b>	<b>0,6 ***</b>
	<b>Très favorisé</b>	<b>0,5 ***</b>
	<b>Défavorisé</b>	<b>0,4 ***</b>
<b>Parents vivant ensemble</b>		
<b>Oui</b>	<b>Non</b>	<b>1,6 ***</b>
<b>Vit au foyer familial</b>		
<b>Oui</b>	<b>Non</b>	<b>2,2 ***</b>

# Répartition géographique de l'usage Un gradient nord-sud

Expérimentation de la cocaïne chez les 15-64 ans  
OR standardisés  
sur l'âge et le sexe



Source : Baromètre Santé  
2005 OFDT/INPES  
Données non encore  
publiées,  
Ne pas diffuser



# **Demandes de traitement Usagers des CSST**

**Sources**  
**Analyse des rapports des CSST/ OFDT**  
**Dispositif RECAP / OFDT**

OFDT  
3 avenue du Stade  
de France  
93218 Saint-Denis  
La Plaine cedex  
Tel : 01 41 62 77 16  
Fax : 01 41 62 77 00  
[www.ofdt.fr](http://www.ofdt.fr)

# Demande de traitement Usagers des CSST

## ■ **Cocaïne comme drogue principale**

- 8,8 % des consultants hors cannabis
- 9,0 % des primo consultants hors cannabis

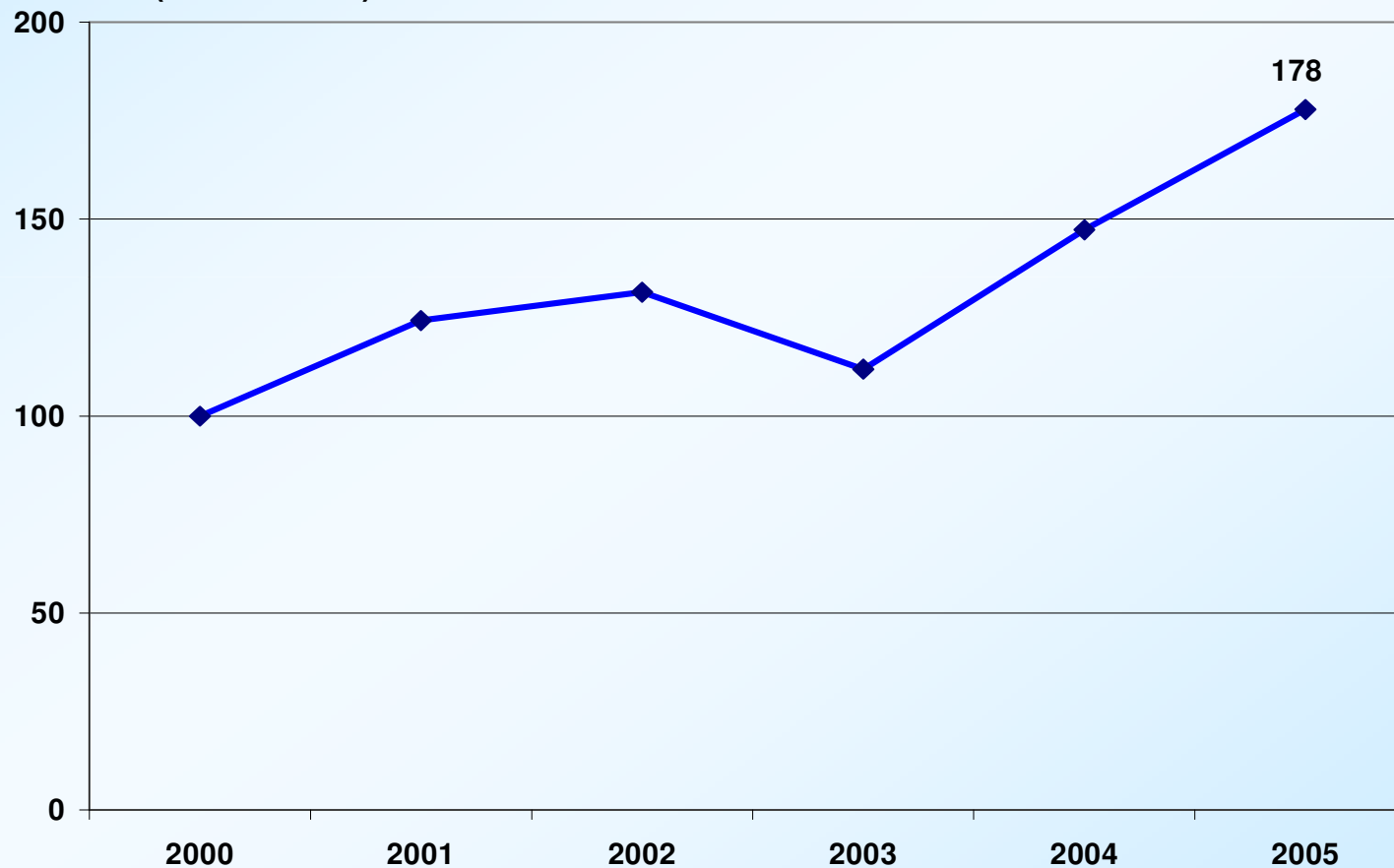
## ■ **Crack comme drogue principale**

- 2,4 % des consultants hors cannabis (1370 / 62 000)
- 2,0 % des primo consultants hors cannabis
- 2 zones importantes :
  - Paris : 39%
  - Antilles-Guyane : 20%

## Les demandes de traitement en croissance

Evolution de l'effectif des personnes prises en charge en CSST pour qui la cocaïne est à l'origine de la demande ou pose le plus de problèmes

Indices (100 en 2000)





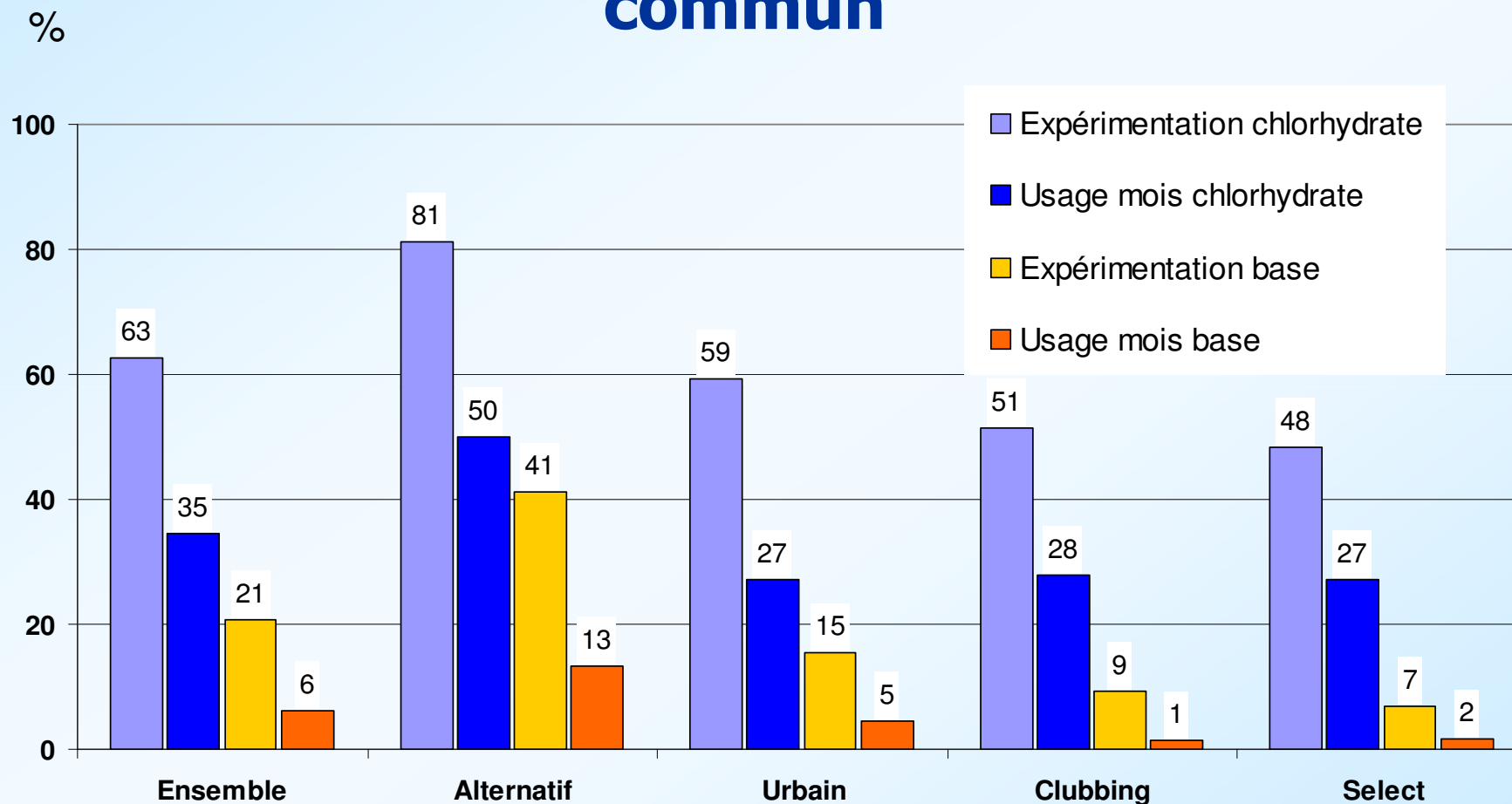
# Population à forte prévalence d'usage

**Milieu festif techno**  
**Etude « quanti-festif » / OFDT, GRVS**

**Usagers des Carrud**  
**PRELUD / OFDT**  
**Ena CAARUD / OFDT, DGS**

# Milieu festif techno

## L'usage de cocaïne, un dénominateur commun



Age moyen à la première prise

Source : Enquête « quanti-festif » 2004-5 / OFDT, GRVS



# Milieu festif techno

## L'usage pluri hebdomadaire fréquent

### ■ Age moyen à la première prise

- Chlorhydrate 20,2 ans (10-40)
- Base 20,3 ans (11-44)

### ■ Usage > 1 fois/semaine

- Chlorhydrate 34 % des usagers
- Base 28 % des usagers

### ■ Modes d'usage

- Chlorhydrate :
  - sniffé 98 %
  - fumé, 19 %
  - injecté < 1 %
- Base :
  - fumé : 99 %

Source : Enquête « quanti-festif » 2004-5 / OFDT, GRVS

# Structures de première ligne

## ■ Stabilité des prévalences d'usage récent (mois, N = 1017)

- Cocaïne : 34 %
- Base : 16 %

## ■ Mais progression de l'injection

- 2003 : 46 % (N=320) à 2006 : 54 % (N=348)

## ■ Produits posant le plus de problème pour (N=3149)

- 19 % des usagers (50 % base / 50 %chlorhydrate)
- 27 % si on exclue alcool et cannabis

## Un focus sur les usagers de crack :

- 71,4 % rencontrés à Paris  
13,8 % rencontrés dans les DOM
- Age moyen 37 ans
- Usage pluri hebdomadaire 66 %, quotidien 38 %
- Ressources : 74 % pas de revenus d'emploi  
dont 16 % RMI  
et 29 % aucun revenu
- 14 % sans protection sociale  
35 % CMU
- Logement instable 62 %  
dont SDF 37 % (de l'ensemble)

# Les travaux en cours

- **Etude qualitative auprès des usagers de cocaïne dit « insérés » échéance 2008**
- **...suivie par un volet quantitatif**
- **Etude qualitative portant sur la prise en charge des usagers de cocaïne, échéance 2008**
- **Etude portant sur la composition de la cocaïne recueillie auprès des usagers, échéance 2008**